

## FAKTA OM

### Sikkerhed ved brug af flishugger

**Højre arm revet af under albuen. Det var det ulykkelige udfald, da en 59-årig skovarbejder fik armen i frontvalsen på en flishugger.**

Maskinen var netop sat i gang, da den ellers meget erfarne skovarbejder gled og faldt på det isede underlag, netop som han gik forbi flishuggeren. Frontvalsen greb fat i ærmet på hans kedeldragt, og armen fulgte med. Det gjorde sindssygt ondt, også i ambulancen, selv om han fik smertestillende medicin undervejs.

#### Særligt vejr – særlig opmærksomhed

Hvis du skal løse arbejdsopgaver under unormale vejrforhold, er det i mange tilfælde sværere at tage hensyn til sikkerhed, sundhed og arbejdsmiljø. Det kræver, at du er særlig opmærksom på, hvordan arbejdet udføres. Sørg for,

- at arbejdsprocesserne er omhyggeligt planlagt og tilrettelagt.
- at der er givet grundig instruktion.
- at der er indgået aftaler, som forebygger ulykker og arbejds-skader.

Med til vurderingen af en arbejdsproces hører blandt andet at foregribe, hvor en ulykke med en maskine kan ske, både når den er i gang, ved rengøring og vedligeholdelse.

#### Kom fald i forkøbet

Ulykker kan også ske på ujævne, hullede eller glatte veje/underlag. Derfor skal risikoen for at falde og snuble også vurderes.

Vær her særligt opmærksom på:

- Glatte eller mudrede gulve
- Gangarealer der ikke er vedligeholdt eller ryddet
- Trange pladsforhold

#### Trang plads belaster

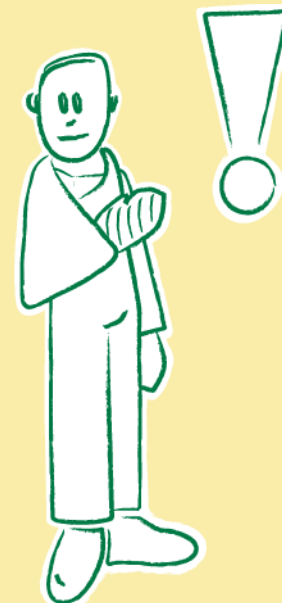
For lidt plads og begrænset bevægelsesfrihed kan være belastende på flere måder. Det går typisk ud over hænder og arme, som let bliver "låst". De bliver naturligvis yderligere belastet, hvis der samtidig skal bruges mange kræfter for at udføre arbejdet.

#### Lær af ulykker

I kan lære meget af ulykker, der allerede er sket – eller var lige ved det. Undersøg derfor altid ulykker og tæt på-ulykker. Og brug undersøgelserne til at forebygge, at en ulykke skulle ske (igen).

#### REGLER FOR SKIFTENDE ARBEJDSSTEDER

Hvis du som arbejdsgiver har medarbejdere, der arbejder uden for bedriftens område, gælder [bekendtgørelsen](#) om skiftende arbejdssteders indretning. Denne pålægger arbejdsgiveren at sikre forsvarlige forhold også uden for bedriften. Derudover gælder der særlige bestemmelser om velfærdsforanstaltninger. Se også [At's vejledning](#).



#### Gode råd

BAU Jord til Bord udgiver "Sikkerhedshåndbog for landbrug og maskinstationer". Det er en opslagsbog, som giver et nemt overblik over de regler om arbejdsmiljø, der gælder for de to områder. Bogen indeholder derudover gode råd og vejledning til virksomheder og medarbejdere om arbejdsmiljø i landbruget.

Håndbogen findes på BAU Jord til Bords [hjemmeside](#).

